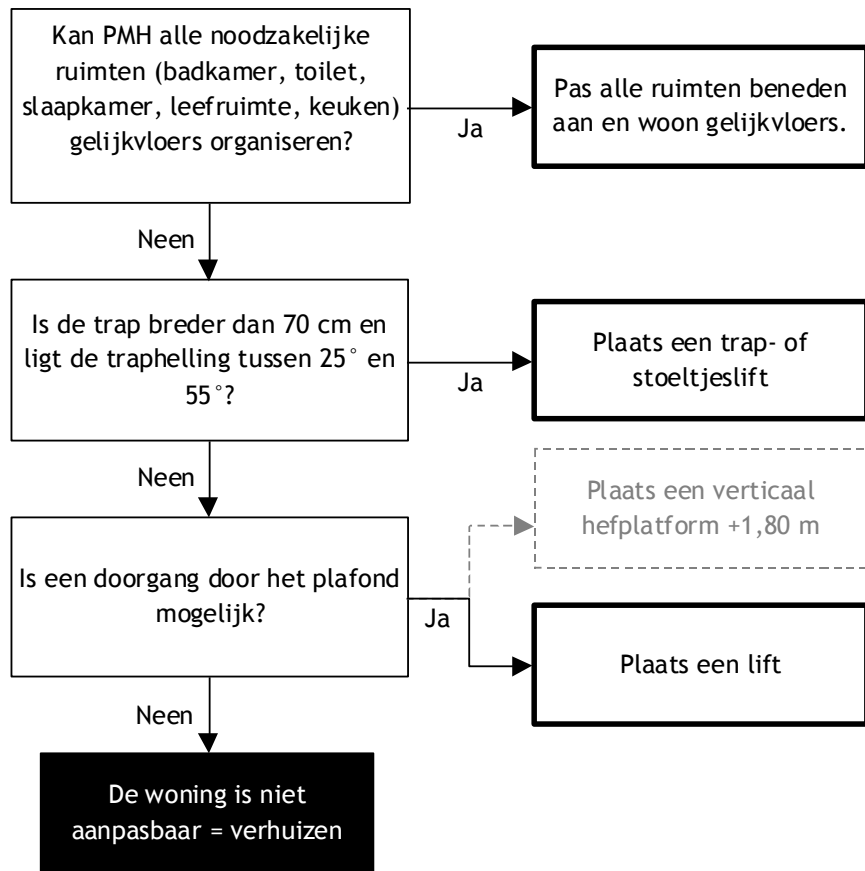




Keuzeprocessen verticale circulatie

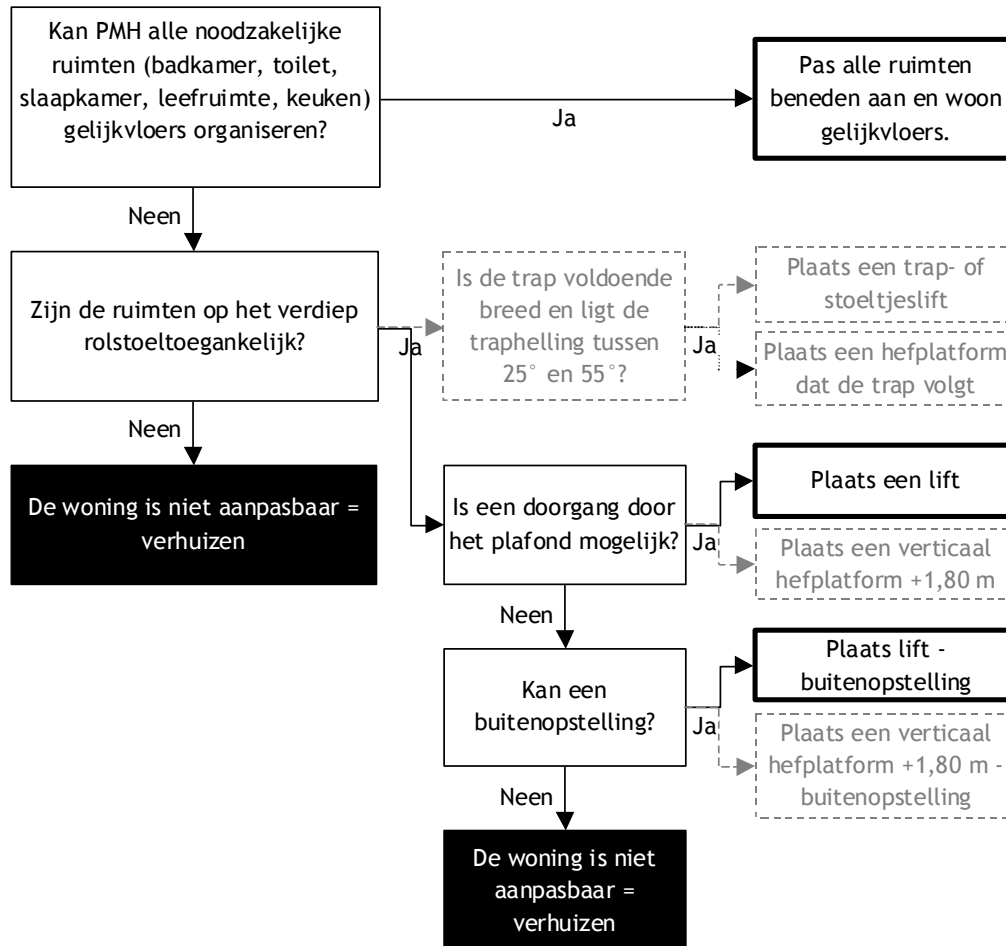


Personen die kunnen stappen maar geen trap kunnen nemen



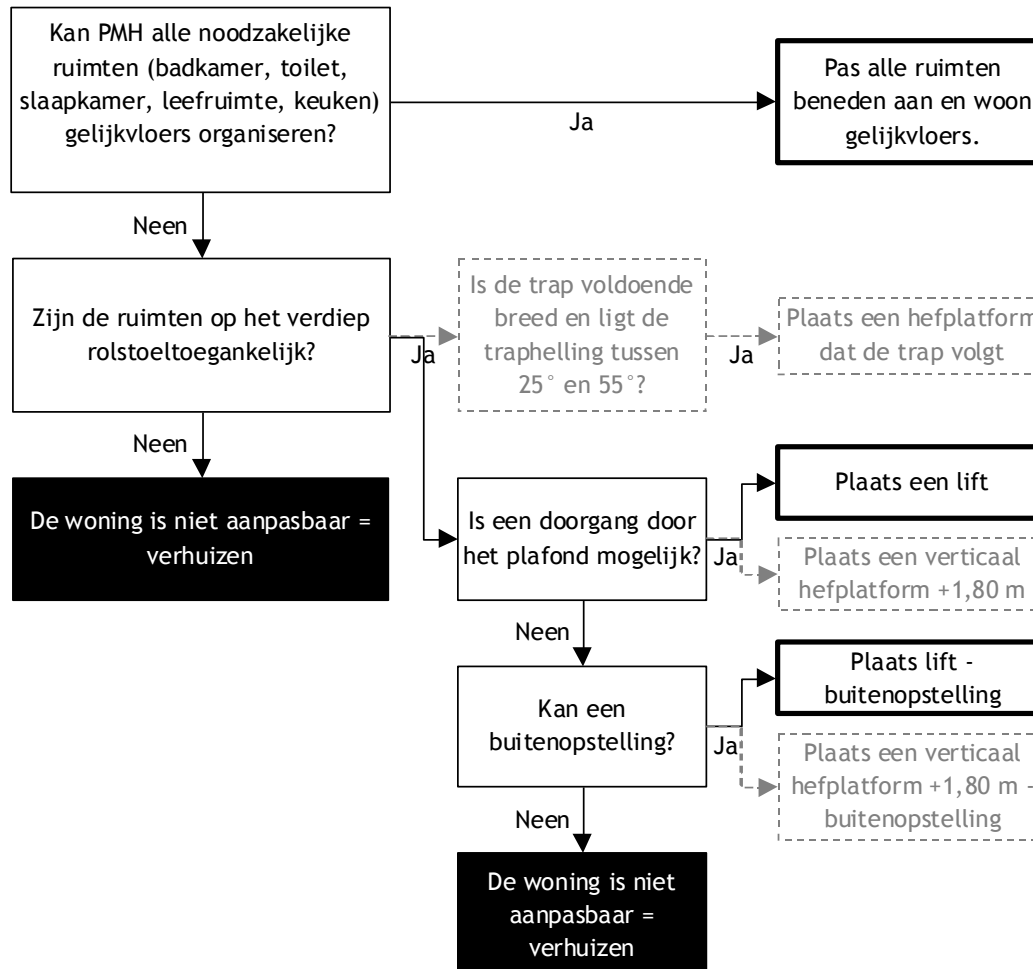
Manuele rolstoelgebruikers met vlotte actieve transfer

= transfer met een hoogteverschil van 10 cm kunnen overbruggen

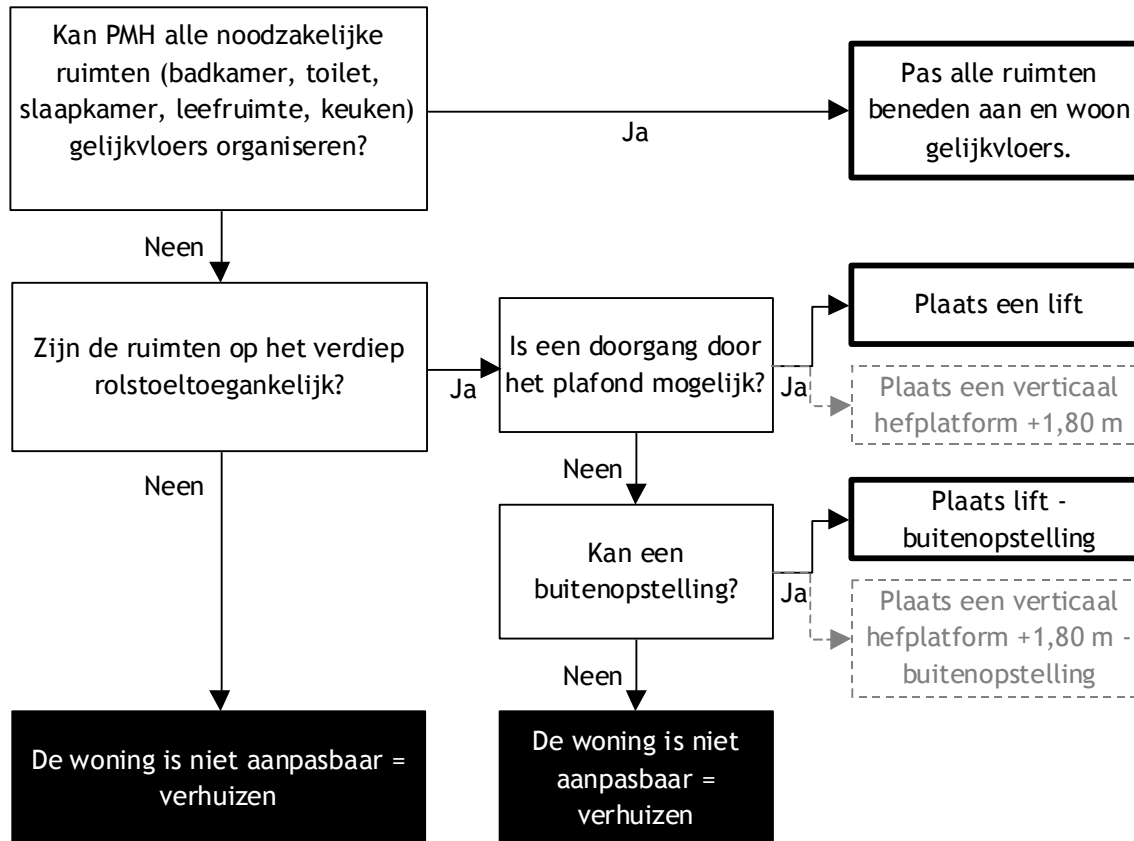


Manuele rolstoelgebruikers passieve transfer

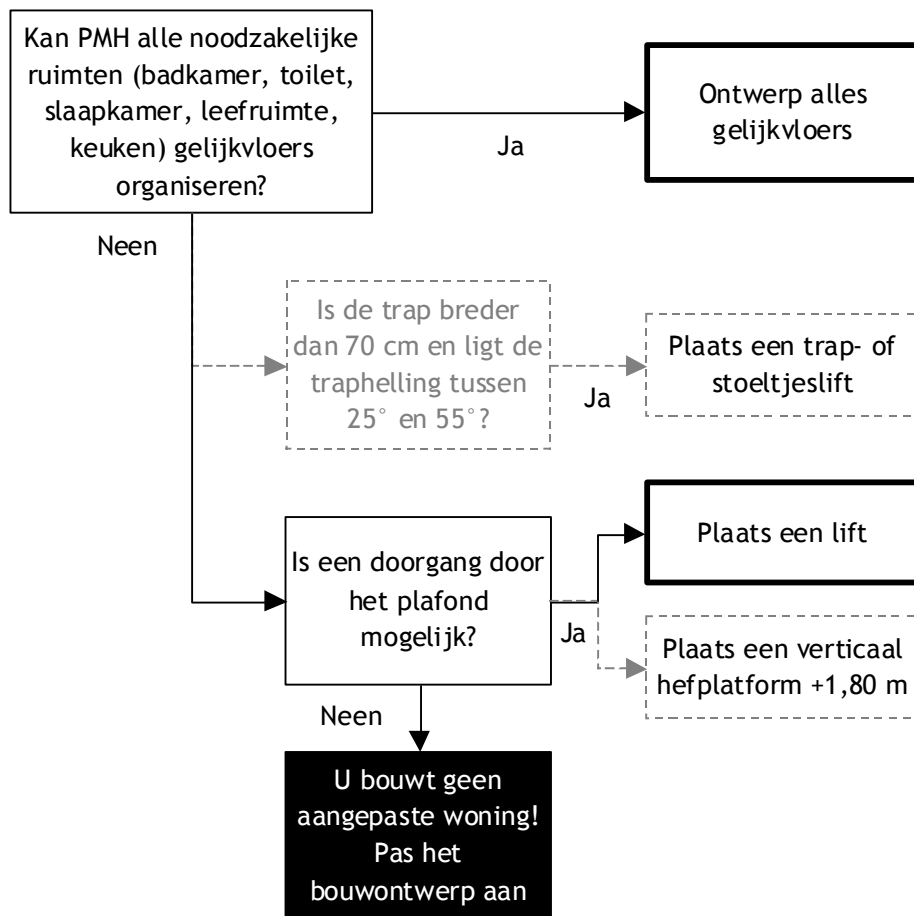
= *transfer niet zelf kunnen maken*



Elektronische rolstoelgebruikers

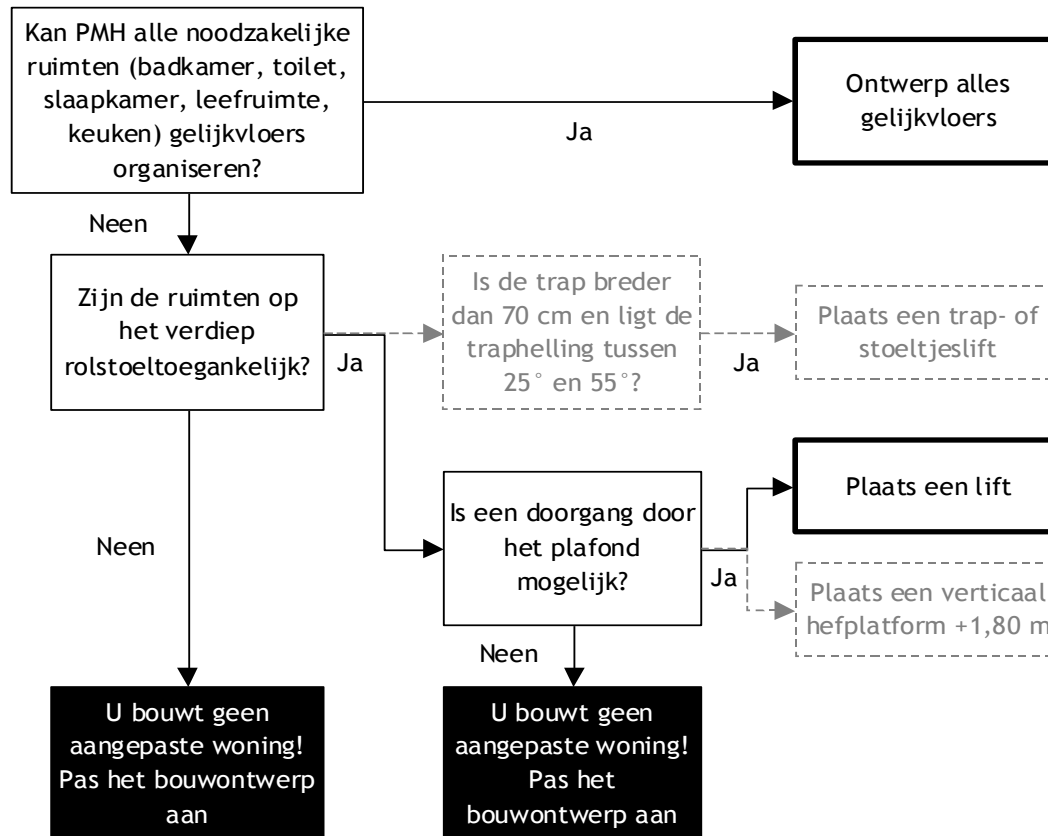


Personen die kunnen stappen maar geen trap kunnen nemen



Manuele rolstoelgebruikers met vlotte actieve transfer

= transfer met een hoogteverschil van 10 cm kunnen overbruggen



Manuele en elektronische rolstoelgebruikers passieve transfer = *transfer niet zelf kunnen maken*

